

## Žalbeni mehanizam

Jedan od načina uključivanja i angažovanja zainteresovanih strana je žalbeni mehanizam, koji predstavlja veoma važno sredstvo za rano otkrivanje i otklanjanje neželjenih ili nepredviđenih uticaja i drugih nedoumica koje mogu da proizađu u toku realizacije projektnih aktivnosti. U okviru ovog mehanizma će biti dokumentovane i razmotrene žalbe svih zainteresovanih strana i na brz i efikasan način otkloniti uticaji i nedoumice proizašle tokom realizacije projekta.

Žalbeni mehanizam može se definisati na sledeći način:

- **Prijem prigovora**

Korisnik može podneti prigovor u pisanoj formi na pripremljenom obrascu Ministarstvu državne uprave i lokalne samouprave (MDULS) ili Opštini:

Ministarstvo državne uprave i lokalne samouprave

Jedinica za implementaciju projekta "Partnerstvo za lokalni razvoj"

Tel: +381 11 3620 622; +381 63 430 314

E-mail: [jedinica.projekti@mduls.gov.rs](mailto:jedinica.projekti@mduls.gov.rs), [ivana.matijevic@mduls.gov.rs](mailto:ivana.matijevic@mduls.gov.rs)

Opština Ivanjica

Tel: +381 32 664 60

E-mail: [soivanjica@ivanjica.gov.rs](mailto:soivanjica@ivanjica.gov.rs)

- **Postupanje sa prigovorima**

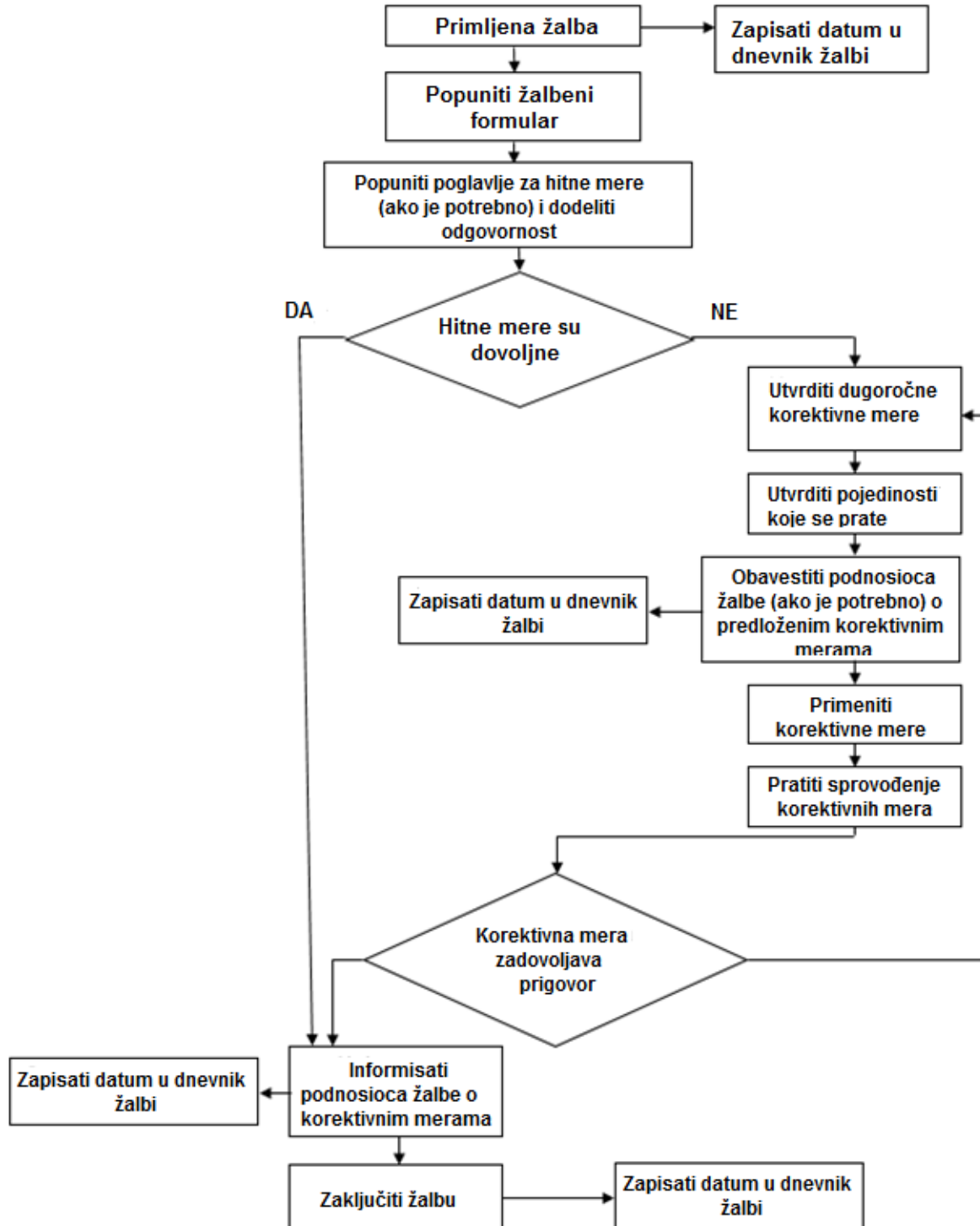
Prigovori se mogu dostaviti i Izvođaču radova. Obrasci za žalbe će biti dostupni na odgovarajućim lokacijama u blizini gradilišta u štampanom obliku, i na taj način će biti dostupni javnosti. Izvođač će biti obavezni da sve primljene prigovore dostave MDULS u roku od 5 dana od dana prijema prigovora.

Opština je dužna da dostavi sve primljene prigovore u MDULS u roku od 5 dana od dana prijema prigovora. Sve žalbe će biti evidentirane u Registru žalbi, a MDULS će potvrditi prijem podnosioca prigovora u roku od 7 kalendarskih dana (u slučaju da prigovor nije podnet anonimno).

Podnosilac prigovora će biti informisan o predloženim korektivnim merama i aktivnostima u roku od 20 radnih dana od dana prijema prigovora.

MDULS će pratiti način na koji se rešavaju žalbe i redovno će ažurirati Registar žalbi, koji će sadržati sve informacije o žalbama primljenim od lokalnih zajednica i drugih zainteresovanih strana. To uključuje: tip žalbe, mesto, vreme, radnje koje treba preduzeti za rešavanje ovih pritužbi i konačan ishod.

Jasan postupak po žalbi je grafički prikazan na ovoj strani i biće dostupan zainteresovanim stranama na zvaničnim sajtovima MDULS i Opštine, kao i u njihovim prostorijama.



Rekonstrukcija javnog osvetljenja na teritoriji opštine Ivanjica,  
Plan upravljanja zaštitom životne sredine i socijalnim pitanjima

Obrazac za javni prigovor / žalbu je dat je na ovoj strani i biće dostupan zainteresovanim stranama na zvaničnim sajtovima Opštine i MDULS i u njihovim prostorijama. MDULS će objaviti i redovno ažurirati svu relevantnu dokumentaciju i informacije o žalbenoj proceduri na svom zvaničnom sajtu, kao i na zvaničnom sajtu Opštine.

Delovodni broj žalbe:			
Kontakt podaci	Ime i prezime:		
	adresa:		
	telefon:		
	e - mail:		
Kako želite da budete kontaktirani? Molimo vas da označite	poštom	telefonom	e - mail
Ime i informacije o identitetu (iz lične karte).			
Detalji vaše žalbe. Molimo vas da opišete probleme, kome su se dogodili, kada, gde i koliko puta, kao relevantne			
Koja je vaša preporuka za razrešenje žalbe?			
Kako da predate ovaj obrazac nadležnom licu	poštom:		
	lično: molimo donesite ovaj formular na adresu:		
	e - mail: Pošaljite svoju žalbu, predloženo rešenje i kontakt podatke na e-mail:		
potpis		datum	