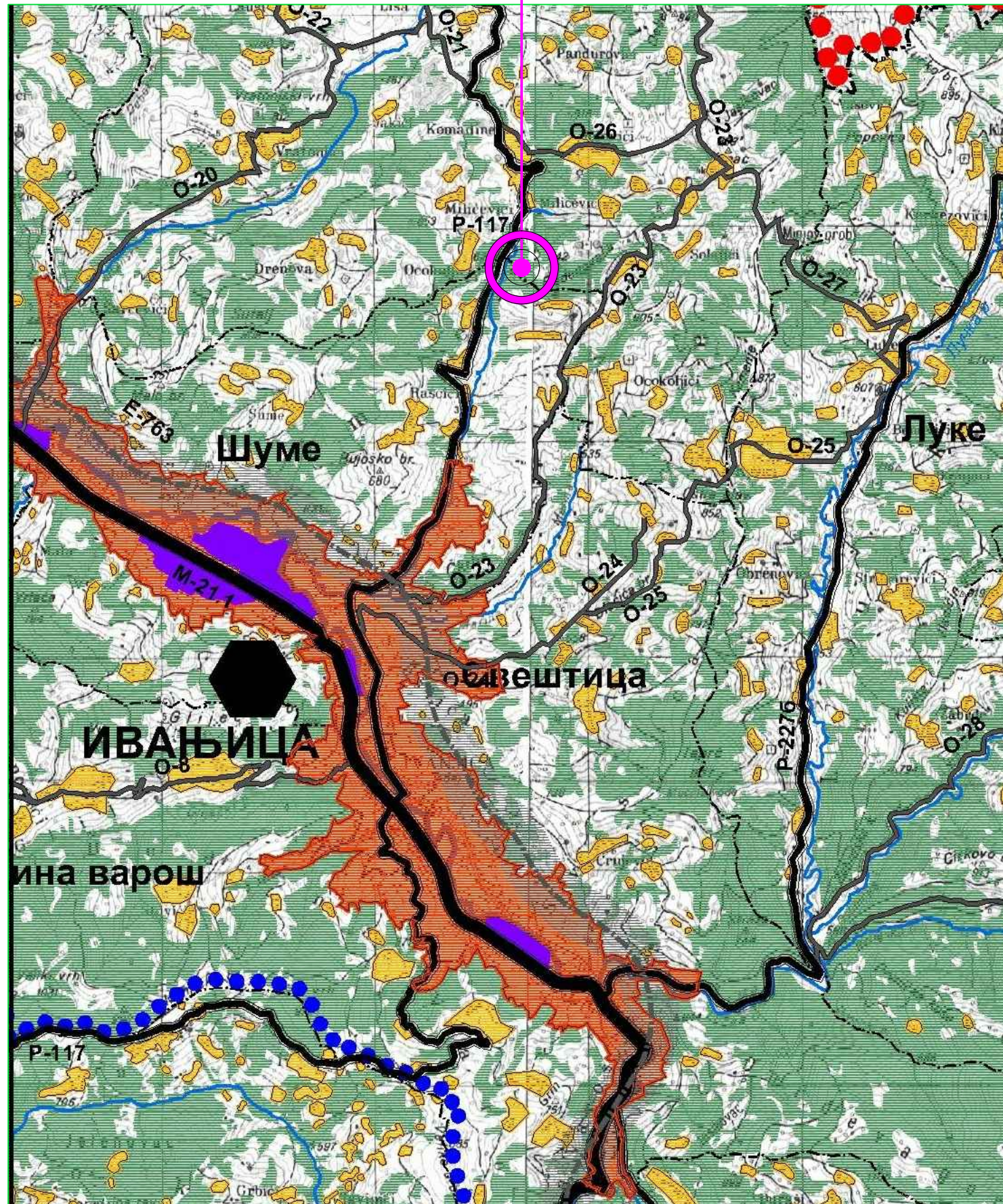


ПОЛОЖАЈ ЛОКАЦИЈЕ



ЛЕГЕНДА:

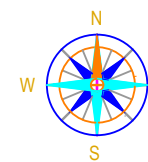
- Граница плана
  - Граница општина
  - Граница катастарских општина
  - Граница Просторног плана подручја изворишта водоснабдевања Регионалног подсистема РЗАВ
  - Граница Просторног плана подручја посебне намене Специјалног резервата природе УВАЦ
  - Граница Просторног плана подручја посебне намене Парка природе ГОЛИЈА
  - Граница Парка природе ГОЛИЈА
- 
- САОБРАЉАЈНА ИНФРАСТРУКТУРА
- Коридор аутопута Е736 из Одлуке о изради Просторног плана подручја посебне намене инфраструктурног коридора Београд - Јужни Јадран ("Сг. РС" бр. 3/11)
  - Државни пут првог реда (ознака М-)
  - Државни пут другог реда (ознака Р-)
  - Планирани државни пут другог реда (ознака Р-)
  - Алтернативна траса државног пута другог реда
  - Општински пут (ознака О-)
  - Прекатегоризација државног пута другог реда Р-272 у Општински пут
- 
- НАМЕНЕ ПРОСТОРА
- Подручја постојећих насеља
  - Шумско земљиште
  - Пољопривреда
  - Индустриско радне зоне
  - Водотоци
  - Резервисан простор за изградњу хидроакмулација за регионално водоснабдевање
- 
- МРЕЖА НАСЕЉА
- Општински центар
  - Центри заједнице насеља
  - Локални центри
- 
- ГРАЂЕВИНСКО ЗЕМЉИШТЕ
- Грађевинско земљиште у оквиру формираних центара насеља
  - Грађевинско земљиште ван формираних центара насеља
  - грађевинско земљиште планираних туристичких целина

ПЛАН ДЕТАЉНЕ РЕГУЛАЦИЈЕ  
ЗА ПОВРШИНСКИ КОП КРЕЧЊАКА "РАШЧИЋИ",  
ОПШТИНА ИВАЊИЦА

ФАЗА - РАНИ ЈАВНИ УВИД

ИЗВОД ИЗ ПРОСТОРНОГ ПЛАНА ОПШТИНЕ ИВАЊИЦА  
- КАРТА НАМЕНЕ ПРОСТОРА -

Р = 1 : 5000



Март 2018. год.

Обрађивач	"ЕКО УРБО ПЛАН" ДОО УЖИЦЕ Ул. Николе Пашића бр. 386		Бр. листа  2а
Одговорни урбаниста	Милан Пејић, дипл. просторни планер лиценца бр. 201 0774 04		
Носилац израде плана	СО Ивањица		
Председник СО	Александар Трипковић		